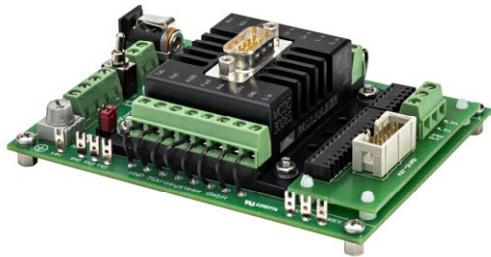


Série basse pression, série modulaire

Commande programmable S-ND

Pour l'asservissement de position et de vitesse lors du dosage



- *Commande programmable de la pompe* pour dosage discret et en continu
- *Microcontrôleur à 16 bits performant*
- *Programmation* avec le logiciel de Windows® « Motion Manager »
- Potentiomètre pour la *définition de vitesse* ou l'entrée de vitesse analogique (0-10 V)
- *3 entrées numériques*, dont une avec commutateur
- *1 sortie numérique*, en option comme entrée programmable
- Diode *DEL* bicolore pour afficher le mode de fonctionnement
- *Mémoire de programme* EEPROM
- *Interface série* RS-232

De forme compacte, la commande S-ND offre un riche ensemble de fonctionnalités pour piloter confortablement les micropompes gérotor mZR-2521/2921, mZR-4622 et mZR-2542/2942. Le microcontrôleur à 16 bits intégré permet l'asservissement précis de la vitesse pour régler les débits et

de la position destinée à assurer des volumes de dosage discret. De par sa structure compacte disposée sur une carte imprimée montée, la commande répond à de multiples applications. Il est possible de la connecter aisément aux systèmes de commande présents par le biais d'une interface

RS-232. La vitesse de rotation peut être réglée soit par l'entrée de consigne analogique (0-10^oV) soit par le potentiomètre existant. Trois entrées numériques sont disponibles. Les programmes de dosage peuvent être enregistrés dans la commande.

Caractéristiques techniques

Régulation	Régulateur PI, asservissement de vitesse et de position
Tension d'alimentation	24 V DC (12 – 30 V)
Plage de vitesse de rotation	1 – 6000 tr/min
Borne d'alimentation	Douille à bride selon DIN 45323, Bornes à vis
Raccordement de pompe	Barrette à broches, 10 pôles
Interface série	RS-232, prise SUB-D à 9 pôles
Entrée n° 1 (entrée de vitesse)	0 – 10 V
Sortie pour erreur (entrée n° 2)	Open collector max. $U_B / 30$ mA pas d'erreur : transféré vers GND comme entrée : low 0...0,5 V / high 4 V... U_B
Entrées numériques N° 3, 4, 5	low 0 ... 0,5 V / high 4 ... 30 V Entrée numérique n° 3 avec commutateur
Mémoire	6600 bytes
Classe de protection	IP 20
Dimensions (L x l x H)	Environ 112 x 84 x 36 mm
Poids	Environ 170 g

Sous réserve de modifications techniques.

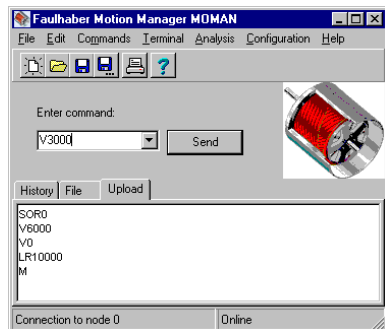
Coordonnées

HNP Mikrosysteme GmbH
18 avenue de la Paix · F-67000 Strasbourg

téléphone +33 | 3.88.64.27.24.
fax +33 | 3.88.64.05.83.

e-mail myriam.pitrois@hnp-mikrosysteme.fr
<http://www.hnp-mikrosysteme.fr>

Logiciel



Une alternative est le logiciel « Motion Manager » qui fonctionne sous Windows® et qui permet de configurer et d'enregistrer tous les paramètres de fonctionnement des micropompes gérotor. Un langage d'instruction simple est disponible pour cela. Il est possible également de créer des programmes de dosage et de les

transmettre via l'interface RS-232 au système EEPROM intégré. La micropompe gérotor peut être programmée par exemple de manière à automatiser les divers programmes de dosage au signal de départ d'une commande amont. Des exemples de programmation sont fournis.

Configuration

```
SOR 0 ;RS-232
SOR 1 ;potentiomètre
      ;ou 0-10 V
```

Sélection de l'interface

```
V3000 ;vitesse 3000 tr/min
V0 ;Stop
```

Régulation de débit via la vitesse

```
LR640 ;charger 10 tours
M ;Démarriage Positionnement
```

Dosage volumétrique

```
SP6000 ;vitesse maximale
AC500 ;accélération
LPC400 ;courant de pointe
LCC200 ;courant permanent
max.
```

Réglage des paramètres

```
GV ;vitesse de consigne
=> 3000
GN ;vitesse réelle
=> 2998
GRC ;courant réel
=> 200
POS ;position réelle
=> 640
```

Requête des paramètres et des données d'entraînement

```
EEPSAV
```

Sauvegarder les réglages dans EEPROM

Programmation

```
PROGSEQ ;but du programme
A1 ;Label 1
V1000 ;vitesse 1000 tr/min
DELAY 100 ;attendre 1 sec
NP ;Renvoyer position
LR 6400 ;charger 10 tours
M ;démarrer mouvement
JMP1 ;Saut vers Label 1
END ;fin d programme
```

Programmes de dosage

Modes de fonctionnement

```
CONIMOD mode standard
APCMOD asservissement de
position sur
tension analogique
STEPMOD mode moteur pas à pas
```

Sélection de modes alternatifs pour le fonctionnement de la commande

Numéro de référence

66 02 01 01

Commande S-ND pour micropompes gérotor mZR-2521 / mZR-2921 / mZR-4622 et mZR-2542 / mZR-2942, câble simulateur de modem, logiciel « Motion Manager », programmes d'exemple

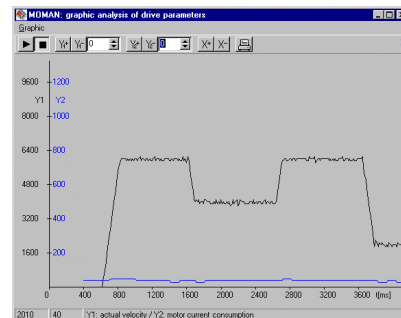
Équipement complémentaire

Bloc d'alimentation

Module multiplexeur

Bloc d'alimentation externe 24 V avec entrée de tension à plage étendue 100–240 V AC 50/60 Hz et connecteur approprié pour la commande S-ND-
Exploitation de jusqu'à 255 pompes via une interface commune RS-232

Analyse graphique en ligne



Exemples de l'évolution vitesse - consommation électrique