

Série de pompes haute performance

Commande S-HP-E

Pour l'asservissement de position et de vitesse lors du dosage



- *Commande programmable de la pompe* pour dosage discret ou continu
- *Boîtier compact*
- Servovariateur 4-Q-DC
- 2 entrées analogiques pour définir la vitesse de rotation ± 10 V
- 10 entrées numériques, optocoupleur isolé
- 5 sorties numériques, Open collector
- Diode *DEL* bicolore pour afficher le mode de fonctionnement
- Kit de câbles de raccordement des pompes mzz
- *Mémoire de programme* EEPROM
- Interface RS-232, CANopen

De forme compacte, la commande S-HP-E offre un large ensemble de fonctionnalités pour piloter confortablement les micropompes gérotor mzz-7208 et mzz-11508. Le microcontrôleur à 16 bits intégré permet le réglage précis de la vitesse de rotation et de la

position en garantissant une haute précision du dosage. De par sa structure compacte, la commande répond à de multiples applications. Une interface RS-232 ou CANopen permet une connexion flexible aux systèmes de commande existants. La vitesse

peut être réglée par les entrées de consigne analogiques (± 10 V). Les entrées et les sorties sont réalisées sur des fiches de connexion. Les programmes de dosage peuvent être sauvegardés dans le contrôleur.

Caractéristiques techniques

Régulation	Régulateur PI, asservissement de vitesse et de position
Tension d'alimentation	48 V DC (20 – 55 V)
Sauvegarde tension d'alimentation de sauvegarde logique	24 V DC
Puissance de sortie max.	720 W
Courant de sortie permanent max.	10 A
Courant de crête max. en sortie	20 A (< 1 s)
Plage de vitesse de rotation	1 – 6000 tr/min
Borne d'alimentation	Borne à vis, 5 pôles
Raccordement de la pompe	Prise SUB-D 15 pôles et borne à vis 5 pôles
Entrées analogiques (consigne de vitesse)	2, signal de tension ± 10 V
Entrées numériques	10, optocoupleur isolé, high 12 ... 24 V
Sorties numériques	5, Open collector, max. 24 V / 15 mA
Interfaces	RS-232, CANopen (DSP 301, DSP 402)
Mémoire pour programmes de dosage	2 KB
Plage de température ambiante	0 ... +40 °C
Classe de protection	IP 20
Montage	Montage mural, à l'arrière ou sur le côté latéral
Dimensions, poids	env. 150 x 105 x 25,4 mm, env. 640 g

Sous réserve de modifications techniques

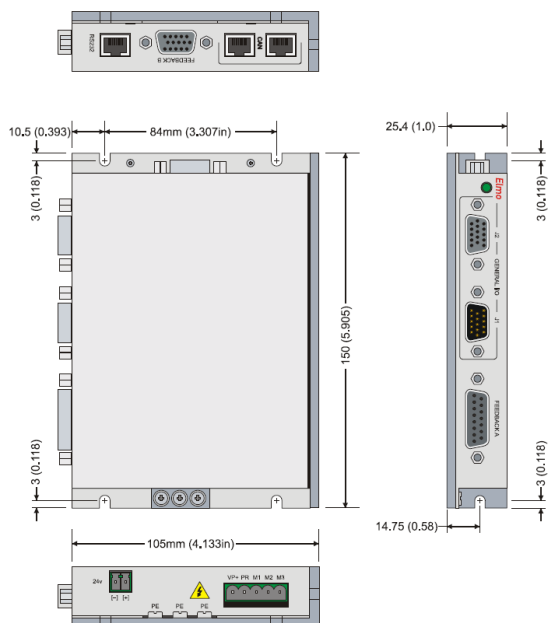
Coordonnées

HNP Mikrosysteme GmbH
18 avenue de la Paix · F-67000 Strasbourg

téléphone +33 | 3.88.64.27.24.
fax +33 | 3.88.64.05.83.

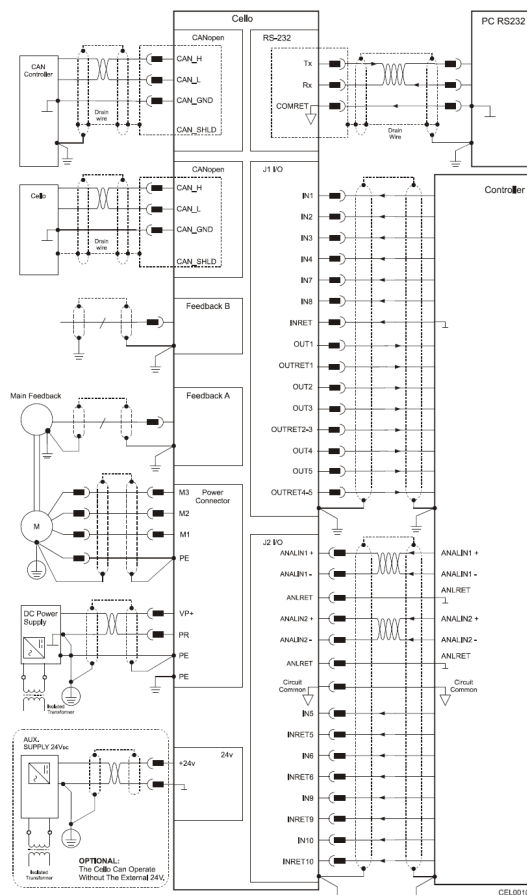
e-mail myriam.pitrois@hnp-mikrosysteme.fr
<http://www.hnp-mikrosysteme.fr>

Dimensions

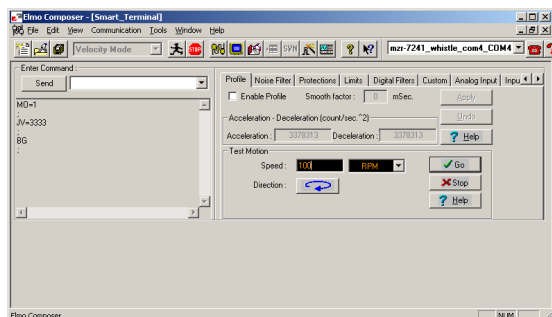


Sous réserve de modifications techniques

Schéma de connexion



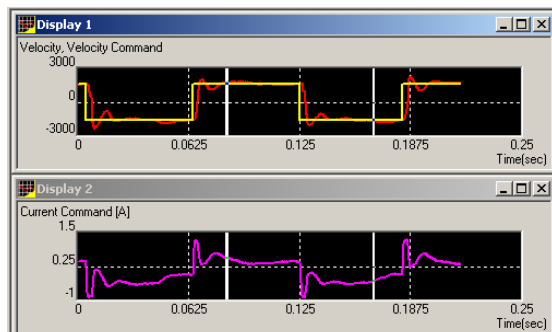
Logiciel



Une alternative est le logiciel « Elmo Composer » qui fonctionne sous Windows® et qui permet de configurer et d'enregistrer tous les paramètres de fonctionnement des micropompes gérotor. Un langage d'instruction simple est disponible pour cela. En outre, il est possible de créer des programmes de dosage et de les transmettre via l'interface RS-232 au système EEPROM intégré.

La micropompe gérotor peut être programmée de manière à automatiser les divers programmes de dosage. Des exemples de programmation sont fournis.

Analyse graphique en ligne



Exemples de l'évolution pour la vitesse et la consommation électrique

Numéros de référence

66 04 01 24

66 04 01 25

Commande S-HP-E pour micropompes gérotor mZR-7208 et mZR-11508, asservissement de vitesse et de position pour les dosages en continu et discrets

Kit de câbles de raccordement pour la commande S-HP-E