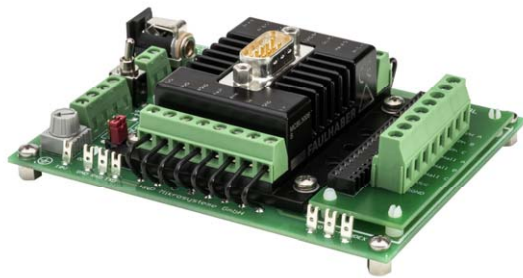


Micropompe gérotor avec moteur sans balais

Commande programmable S-BL

Pour l'asservissement de position et de vitesse lors du dosage



- Commande programmable de la pompe pour dosage discret ou continu
- Pour les pompes mzm à moteur spécial sans balais
- Programmation avec le logiciel de Windows® "Motion Manager"
- Potentiomètre pour la définition la consigne de vitesse ou l'entrée de vitesse analogique (0-10 V)
- 1 entrée numérique
- 1 sortie numérique programmable en tant qu'entrée
- Diode DEL bicolore pour afficher l'état de fonctionnement
- Mémoire de programme EEPROM
- Interface série RS-232

De forme compacte, la commande S-BL offre un riche ensemble de fonctionnalités pour piloter confortablement les micropompes gérotor dotées d'un moteur spécial sans balais. Le microcontrôleur à 16 bits intégré permet le réglage précis de la

vitesse de rotation et de la position en garantissant une haute précision du dosage. De par sa structure compacte, la commande répond à de multiples applications. La commande peut être facilement connectée aux systèmes de pilotage existants par

le biais d'une interface RS-232. La vitesse de rotation peut être réglée soit par l'entrée analogique (0-10V) soit par le potentiomètre existant. Les programmes de dosage peuvent être sauvegardés dans le contrôleur.

Caractéristiques techniques

Régulation	Régulateur PI, asservissement de vitesse et de position
Tension d'alimentation	24 V DC (12 – 30 V)
Plage de vitesse de rotation	1 – 6000 tr/min
Borne d'alimentation	Douille à bride selon DIN 45323, Bornes à vis
Raccordement de la pompe	Bornes à vis
Interface sérielle	RS-232, prise SUB-D à 9 pôles
Entrée n° 1 (entrée de vitesse)	0 – 10 V
Sortie pour erreur (entrée n° 2)	Open collector max. $U_B / 30$ mA pas d'erreur : transféré vers GND Comme entrée : low 0...0,5 V / high 4 V... U_B
Entrée numérique n° 3	low 0 ... 0,5 V / high 4 ... 30 V Entrée numérique n° 3 avec commutateur
Mémoire	6600 bytes
Classe de protection	IP 20
Dimensions	Environ 112 x 85 x 36 mm
Poids	Environ 170 g

Sous réserve de modifications techniques.

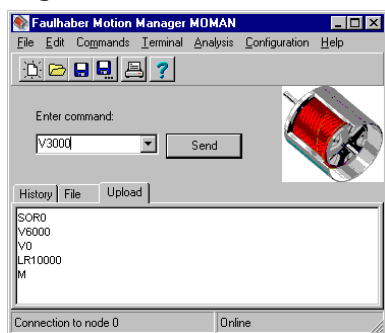
Coordonnées

HNP Mikrosysteme GmbH
18 avenue de la Paix · F-67000 Strasbourg

téléphone +33 | 3.88.64.27.24.
fax +33 | 3.88.64.05.83.

e-mail myriam.pitrois@hnp-mikrosysteme.fr
http://www.hnp-mikrosysteme.fr

Logiciel



Une alternative est le logiciel « Motion Manager » qui fonctionne sous Windows® et qui permet de configurer et d'enregistrer tous les paramètres de fonctionnement des micropompes gérotor. Un langage d'instruction simple est disponible pour cela. Il est également possible de créer des programmes de dosage et de les

transmettre via l'interface RS-232 au système EEPROM intégré. La micropompe gérotor peut être programmée de manière à automatiser les divers programmes de dosage. Des exemples de programmation sont fournis.

Configuration

```
SOR0 ;RS-232
SOR1 ;potentiomètre
;ou 0-10 V
```

Sélection de l'interface

```
V3000 ;vitesse 3000 tr/min
V0 ;Stop
```

Régulation de débit via la vitesse

```
LR10000 ;charger 10 tours
M ;Démarriage Positionnement
```

Dosage volumétrique

```
SP6000 ;vitesse maximale
AC500 ;accélération
LPC400 ;courant de pointe
LCC200 ;courant permanent max.
```

Réglage des paramètres

```
GV ;vitesse de consigne
=> 3000
GN ;vitesse réelle
=> 2998
GRC ;courant réel
=> 200
POS ;position réelle
=> 1000
```

Requête des paramètres et des données d'entraînement

```
EEPSAV
```

Sauvegarder les réglages dans EEPROM

Programmation

```
PROGSEQ ;but du programme
A1 ;Label 1
V1000 ;vitesse 1000 tr/min
DELAY100 ;attendre 1 sec
NP ;Renvoyer position
LR10000 ;charger 10 trs
M ;démarrer mouvement
JMP1 ;Saut vers Label 1
END ;fin d programme
```

Programmes de dosage

Modes de fonctionnement

```
CONIMOD mode standard
APCMOD asservissement de position sur tension analogique
STEPMOD mode moteur pas à pas
```

Sélection de modes alternatifs pour le fonctionnement de la commande

Numéro de référence

66 02 01 05

Commande S-BL pour les pompes des séries basse pression, haute performance et modulaire avec moteur spécial sans balais, câble simulateur de modem, logiciel "Motion Manager", programmes d'exemple

Équipement complémentaire

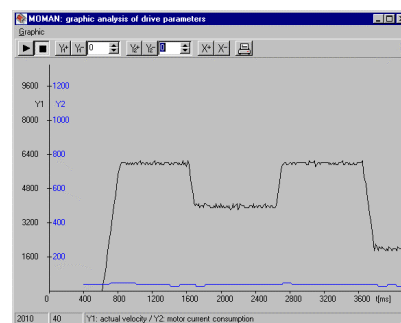
Bloc d'alimentation

Bloc d'alimentation externe 24 V avec entrée de tension à plage étendue 100-240 V AC 50/60 Hz et connecteur approprié pour la commande S-HD-KL

Module multiplexeur

Exploitation jusqu'à 255 pompes via une interface commune RS-232

Analyse graphique en ligne



Exemples de l'évolution vitesse - consommation électrique