

Série basses pressions, série modulaire

Poste de commande m^zr[®]-S06

Pour les laboratoires et la production industrielle



- **Boîtier compact**
Petit boîtier en aluminium moulé, peinture en poudre
- **Maniement facile**
Potentiomètre intégré, prises et interrupteurs standard
- **Logiciel d'exploitation compatible Windows[®]**
Mode de dosage discret ou continu
- **Ecran d'affichage lumineux**
Vitesse et temps de travail
- **Interfaces standard très fonctionnelles**
Interface série RS-232 et analogique 0-10 V
- **Micro pompe gérotor intégrée**
Adapté pour pompes m^zr-2521, m^zr-2921 m^zr-2942 ou m^zr-4622

Le poste de commande et de pilotage m^zr-S06 accompagne les pompes m^zr basses pressions. Il permet de réaliser facilement diverses tâches de dosage de liquides relevant de très faibles débits. Equipé d'un moteur à micro-contrôleurs, l'appareil permet d'ajuster précisément la vitesse de la pompe à l'aide d'un potentiomètre 10-tours intégré. La pompe

peut également être contrôlée de manière externe soit en appliquant un signal analogique 0-10 V, soit à partir d'un ordinateur via l'interface RS-232. Afin d'ajuster tous les paramètres de travail tels que le calibrage, le ralentissement, le pas, la vitesse, la durée des pauses ou des séquences de dosage ainsi que la direction du flux, un logiciel adapté vous sera four

ni. La vitesse de rotation ainsi que le temps de travail peuvent être affichés sur l'écran. Spécialement conçu pour l'usage en laboratoire ou industriel, le boîtier très robuste en aluminium moulé représente une protection fiable pour les composants électroniques. Une prise d'alimentation 24 V est comprise dans la livraison.

Les champs d'application

- Laboratoires
- Techniques de dosage

Données techniques

Boîtier	Aluminium moulé, peinture poudre
Ajustement de la vitesse	Potentiomètre haute définition à 10 tours
Plage de la vitesse du moteur	100 – 6000 rpm (min. 1 rpm *)
Affichage	rpm ou temps de travail
Intégration de pompe	Pompe installée directement dans le boîtier
Entraînement	Moteur DC avec balais en graphite
Commande	Microcontrôleur 16-bit intégré
Tension d'alimentation	24 V DC, prise DIN 45323
Interface analogique	0–10 V, prise DIN 45321 à 5 pôles
Interface série	RS-232, prise SUB-D à 9 pôles
Mémoire	7 936 bytes
Alimentation électrique	100 – 240 V AC
Classe de protection	IP 41
Dimensions (L x l x H)	154 x 110 x 45 mm
Poids	environ 630 g

Systèmes personnalisés sur demande.

* en option: encodeur haute résolution, motoréducteur

Coordonnées

HNP Mikrosysteme GmbH
30, rue de Lyon · 67640 Fegersheim

téléphone +33| 388 64 27 24
fax +33| 388 64 05 83

e-mail myriam.pitrois@hnp-mikrosysteme.fr
<http://www.hnp-mikrosysteme.fr>

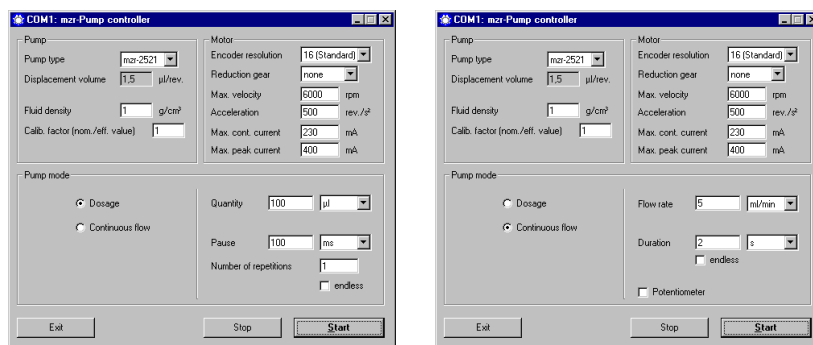
Fonctionnement



Le panel supérieur intègre un interrupteur arrêt/marche ainsi qu'un potentiomètre à haute définition pour le contrôle manuel du débit. Une pompe de la série basses pressions ou de la série modulaire est installée à l'intérieur du module.

Un interrupteur permet de choisir le mode de commande local ou externe parmi les suivants: le potentiomètre intégré, ordinateur via l'interface sérielle RS - 232 ou bien l'application d'un signal de tension externe comprise entre 0 et 10 V.

Logiciel de commande



Le logiciel «mzs - Pump controller» fourni permet de commander la pompe à partir d'un ordinateur. Il offre la possibilité d'ajuster les paramètres de travail du moteur tels que la vitesse, la vitesse maximale et le courant du moteur mais aussi d'écrire des programmes simples et les exécuter en mode discret «Dosage» ou continu «Continuous flow».

Numéro d'article

67 05 01 00

poste de commande et de pilotage mzs-506 (*sans pompe*) pour les pompes mzs-2521, mzs-2921 ou bien mzs-4622, câble simulateur de modem, prise d'alimentation, logiciel »mzs-pump controller«

11 01 01 01

micro pompe gérotor de la série basses pressions mzs-2521, volume de dosage minimal 0,25 µl, débit max. 9 ml/min, 0-1,5 bar, raccords hydrauliques

11 02 01 01

micro pompe gérotor mzs-2921 de la série basses pressions, volume de dosage minimal 0,5 µl, débit max. 18 ml/min, 0-3 bar, raccords hydrauliques

12 02 00 01

micro pompe gérotor mzs-2942 de la série modulaire, volume de dosage minimal 0,5 µl, débit max. 18 ml/min, 0-3 bar, raccords hydrauliques

11 04 01 01

micro pompe gérotor mzs-4622 de la série basses pressions, volume de dosage minimal 2 µl, débit max. 72 ml/min, 0-5 bar, raccords hydrauliques

Accessoires

Accessoires hydrauliques

tuyaux, filtres etc.

Module de motoréducteurs

Ce module réduit la vitesse de la pompe pour permettre le dosage de très faibles quantités de liquides et le refoulement de liquides visqueux.

Moteur optionnel

Moteur avec encodeur numérique 256 impulsions par tour optimise la stabilité et la précision du flux à faibles vitesses.

Les micro pompes gérotor (et corps de pompes) sont protégées par les brevets enregistrés suivants: DE 198 43 161 C2, EP 1115979 B1, US 6,520,757 B1, EP 852674 B1, US 6,179,596 B1, EP 1354135. Brevets en instance: DE 101 46 793, US 10,466,792, DE 10 2004 052 866. Des brevets supplémentaires sont en instance aux Etats Unis d'Amérique, en Europe et au Japon. mzs® est une marque déposée allemande de HNP Mikrosysteme GmbH.