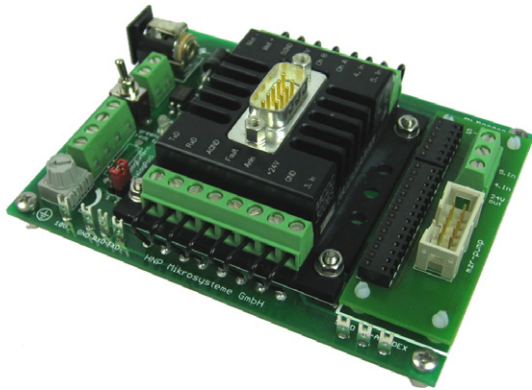


Série basses pressions, série modulaire

Contrôleur programmable S-ND

Réglage de la vitesse en mode de dosage discret ou continu



- Unité de commande haute qualité pour dosage discret ou continu
- Microcontrôleur 16-bit intégré très performant
- Programmation avec le logiciel »Motion Manager« compatible Windows®
- Potentiomètre intégré pour le réglage de vitesse
- Entrée analogique 0-10 V
- 1 sortie numérique, programmable comme entrée
- 3 entrées numériques dont une munie d'interrupteur
- Indication d'état à DEL bicolore
- Mémoire interne EEPROM
- Interface RS-232

Le contrôleur S-ND permet d'encadrer et de programmer des tâches de dosage de liquides en mode discret ou continu. Il s'associe à une des micro pompes gérotor de la série basses pressions pour une très haute précision de dosage. Son microcontrôleur 16-bit permet d'ajuster

la vitesse et la position du moteur. Se présentant sur une carte à circuit pré imprimé, S-ND offre une installation facile et flexible. Il est également possible de le connecter à un ordinateur via l'interface RS-232. La vitesse du moteur ou le débit de la pompe peuvent être réglés soit via entrée analogique

(0-10 V), soit via le potentiomètre intégré directement sur la carte à circuit pré imprimé. Le contrôleur présente trois entrées numériques dont l'une est munie d'un interrupteur. La mémoire intégrée permet de sauvegarder des programmes de dosage individualisés.

Données techniques

Type de commande	contrôleur PI, réglage de la vitesse et de la position
Tension d'alimentation U_B	24 V DC (12 – 30 V)
Vitesse de rotation	1 – 6000 rpm
Alimentation	prise DIN 45323, vis de serrage
Connexion de pompe	barrette de connexion à 10 pôles
Interface sérielle	RS-232, prise SUB-D à 9 pôles
Entrée # 1 (vitesse)	0 – 10 V
Sortie du signal d'erreur (entrée # 2)	collecteur ouvert max. U_B / 30 mA absence d'erreur: connecté au GND comme entrée: low 0...0,5 V / high 4 V... U_B
Entrées numériques # 3, 4, 5	low 0...0,5 V / high 4...30 V entrée numérique # 3 avec interrupteur
Mémoire du système	7936 Bytes
Classe de protection	IP 20
Dimensions (L x l x H)	environ 112 x 85 x 36 mm
Poids	environ 170 g

Sous réserve de modifications.

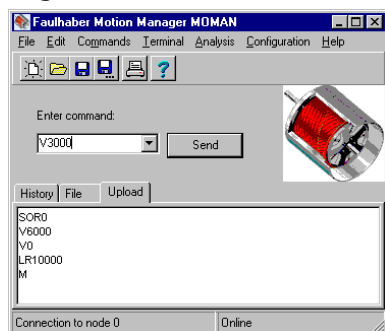
Coordonnées

HNP Mikrosysteme GmbH
30, rue de Lyon · 67640 Fegersheim

téléphone +33| 388 64 27 24
fax +33| 388 64 05 83

e-mail myriam.pitrois@hnp-mikrosysteme.fr
<http://www.hnp-mikrosysteme.fr>

Logiciel de commande



Le logiciel »Motion Manager« compatible Windows® permet de définir et de mémoriser tous les paramètres de travail du moteur. Le langage de programmation étant basé sur ASCII il est possible d'écrire facilement des programmes de dosage sur ordinateur et de les transférer ensuite dans la mémoire interne EPROM.

Plusieurs programmes types sont fournis. Ils permettent entre autres de réaliser des différentes tâches de dosage avec les interrupteurs intégrés sur la carte à circuit pré imprimé.

Configuration

```
SOR 0 ;RS-232
SOR 1 ;potentiometer
      ;or 0-10 V
```

Choix de l'interface

```
V3000 ;speed 3000 rpm
V0    ;stop
```

Réglage du débit par le contrôle de vitesse

```
LR640 ;load 10 revolutions
M      ;start positioning
```

Dosage

```
SP6000 ;set maximum speed
AC500  ;set acceleration
LPC400 ;load peak current
LCC200 ;load cont. current
```

Ajustement des paramètres de travail du moteur

```
GV      ;get command velocity
=> 3000
GN      ;get actual velocity
=> 2998
GRC     ;get actual current
=> 200
POS     ;get actual position
=> 640
```

Affichage de paramètres de travail tels que le fonctionnement du moteur

```
EEPSAV ;save configuration
```

Mémorisation de paramètres dans le EEPROM

Programmation

```
PROGSEQ ;start program
A1      ;label 1
V1000  ;speed 1000 rpm
DELAY 100 ;wait 1 sec
NP      ;notify position
LR 6400 ;load 10 revolutions
M       ;start motion
JMP1    ;jump to label 1
END     ;end program
```

Programme de dosage

Analyse graphique on-line

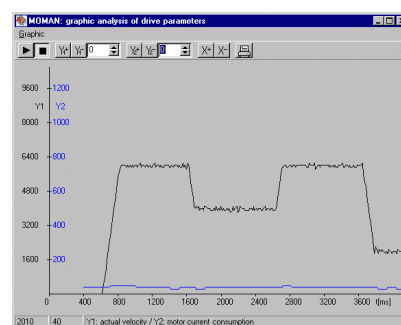


Diagramme type: la vitesse et le courant du moteur

Choix de mode de commande

```
CONTMOD standard mode
APCMOD  analog position
         control mode
STEPMOD stepper motor mode
```

Sélection du mode de commande

Numéro d'article

66 02 01 01

Contrôleur S-ND pour les micro pompes gérotor mzr-2521 / mzr-2921 / mzr-2942 / mzr-4622, câble simulateur de modem, logiciel »Motion Manager«, programmes types

Accessoires

Alimentation
Carte multiplexe

alimentation externe 24 V, 100–240 V AC 50/60 Hz avec prise pour l'unité S-ND pilotage simultané jusqu'à 255 pompes avec la carte multiplexe